

# วิธีอธิบายระบบ TLAS

จากการหารือระหว่าง EFI และ TEFSO

Bangkok, 18/10/2017



# คำอธิบาย TLAS

- ภาพรวม
- องค์ประกอบ
- จะสามารถพัฒนา TLAS ได้อย่างไร
- คำนิยาม
  - ของไม้ถูกกฎหมาย
  - ของเงื่อนไซ
- หน้าที่
- องค์ประกอบเพิ่มเติม

# ภาพรวม TLAS

- ภาพรวม TLAS
  - ผลิตภัณฑ์
  - แหล่งที่มา
    - ภายในประเทศ
    - นำเข้า
  - ปลายทาง

# ภาพรวม TLAS

- ภาพรวม TLAS

- ผลิตภัณฑ์ - อ้างอิงจากภาคผนวก

- แหล่งที่มา - ทุกแหล่งที่มา

*ยังคงอธิบายไว้ใน LD ใช่หรือไม่*

- ปลายทาง – ส่งออก และ ตลาดภายในประเทศ

# องค์ประกอบของ TLAS

- องค์ประกอบของ TLAS โดยย่อ
  - นิยามความถูกต้องตามกฎหมาย – มีตาราง LD แล้ว
  - การควบคุม CoC – ใกล้เคียงสมบูรณ์
  - การตรวจพิสูจน์ – ระบุอยู่ใน LD, แต่การตรวจพิสูจน์ CoC ยังไม่มี
  - การตรวจสอบโดยอิสระ – แยกออกเป็นภาคผนวก
  - รูปแบบการออกใบอนุญาต – อธิบายไว้ในภาคผนวก TLAS

# องค์ประกอบของ TLAS

- องค์ประกอบของ TLAS โดยย่อ
  - นิยามความถูกต้องตามกฎหมาย
  - การควบคุมการนำเคลื่อนที่ไม่
  - การตรวจพิสูจน์ทั้งสององค์ประกอบด้านบน
  - การตรวจสอบโดยอิสระ
  - รูปแบบการออกใบอนุญาต

# องค์ประกอบของ TLAS

- องค์ประกอบของ TLAS โดยย่อ
  - นิยามความถูกต้องตามกฎหมาย – มีตาราง LD แล้ว
  - CoC controls การควบคุม CoC – โก้ล้สมบูรณ์
  - การตรวจพิสูจน์ – ระบุอยู่ใน LD
  - การตรวจสอบโดยอิสระ
  - รูปแบบการออกใบอนุญาต

# หน้าที่ของ TLAS

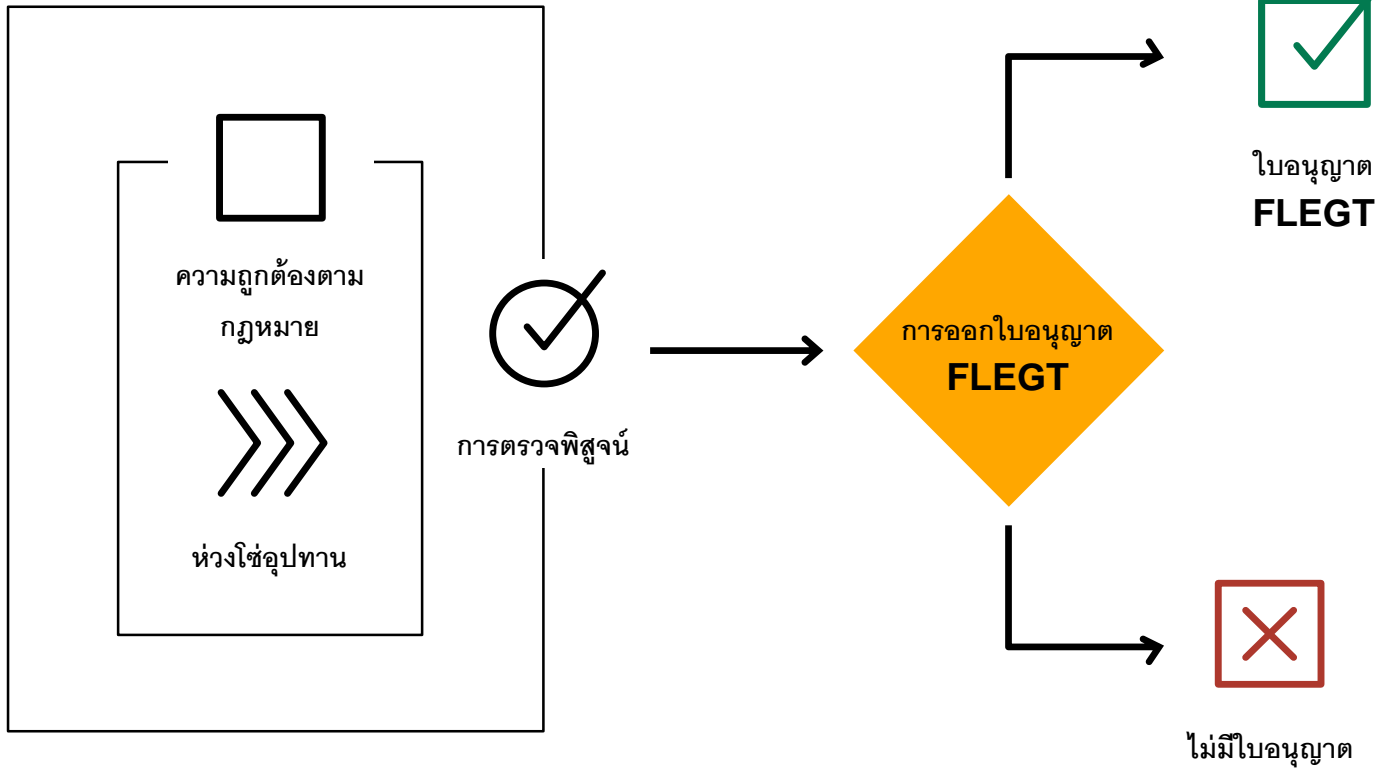
- องค์กรประกอบจะทำงานร่วมกันอย่างไร
  - เป็นแผนภาพหรือไม่
- โครงสร้างหน่วยงานที่จะมาปฏิบัติหน้าที่
  - เป็นแผนภาพหรือไม่
- อะไรที่เรียกว่าการออกใบอนุญาต



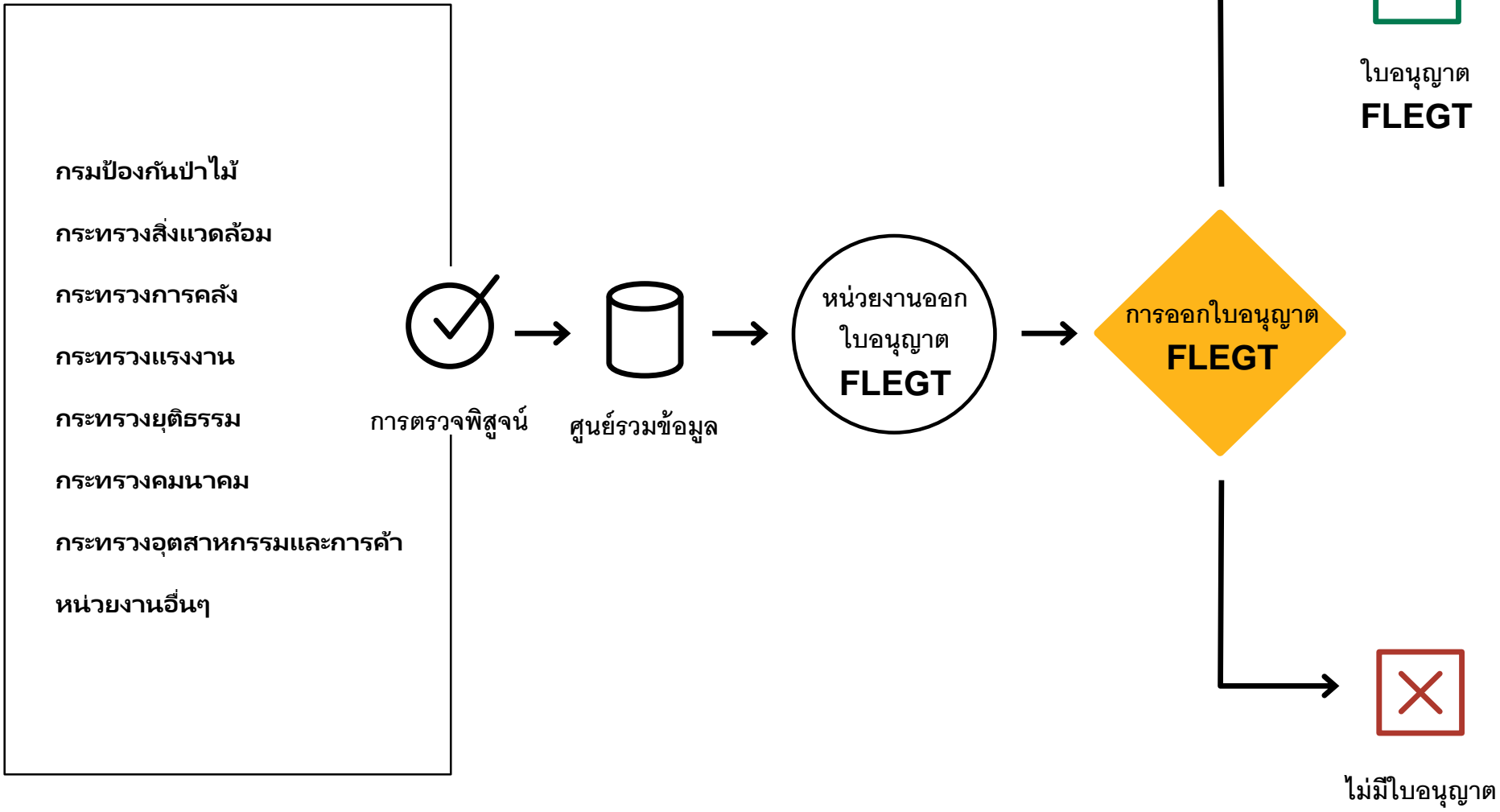
# แผนภาพ TLAS



การตรวจสอบอิสระ

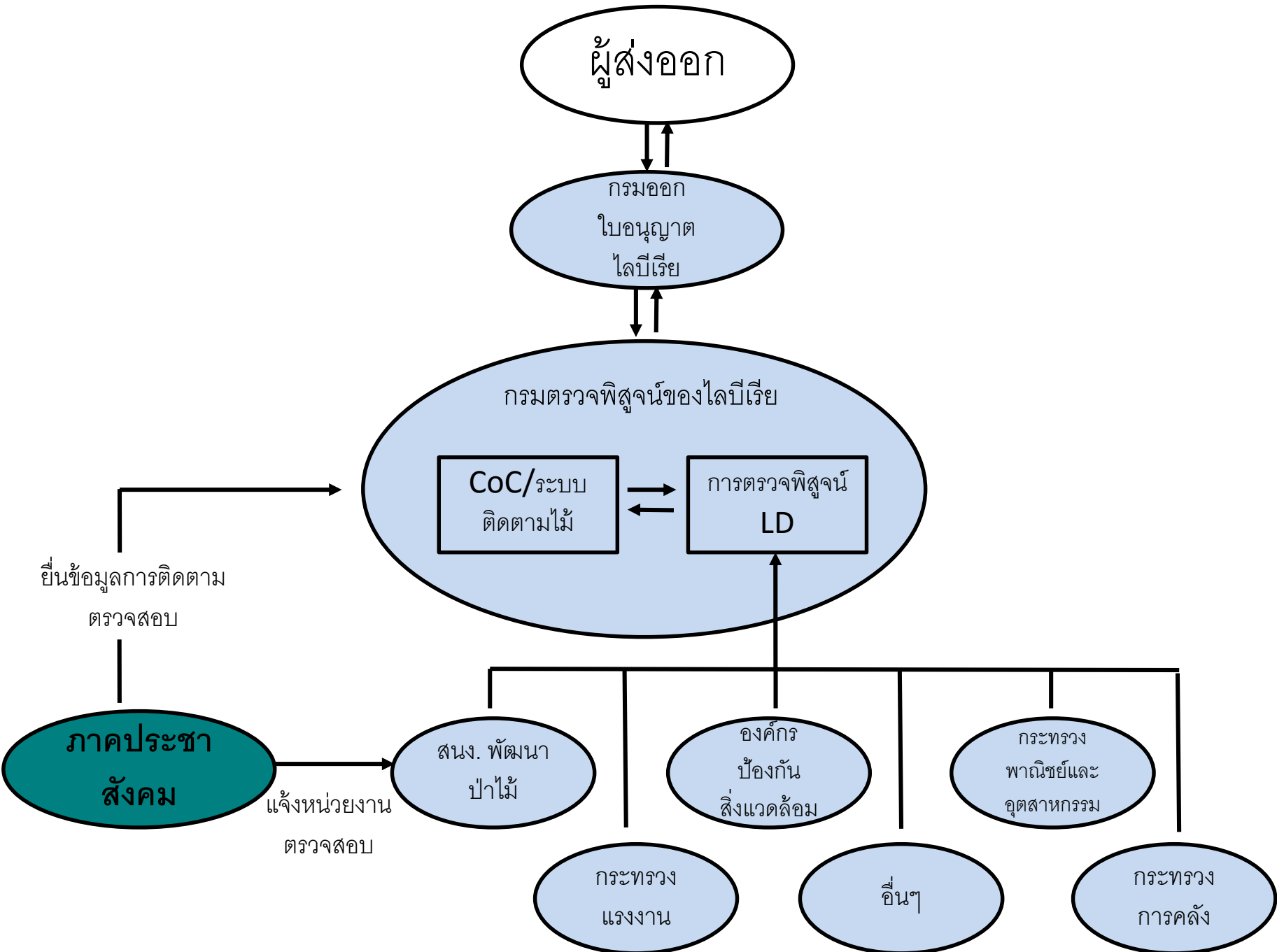


# TLAS chart



# หน้าที่ของ TLAS

- องค์กรประกอบจะทำงานร่วมกันอย่างไร
  - คำอธิบาย
  - เป็นแผนภาพหรือไม่
- โครงสร้างหน่วยงานที่จะมาปฏิบัติหน้าที่
  - เป็นแผนภาพหรือไม่
- อะไรที่เรียกว่าการออกใบอนุญาต



ผู้ส่งออก

กรมออก  
ใบอนุญาต  
ไลบิเรีย

กรมตรวจพิสูจน์ของไลบิเรีย

CoC/ระบบ  
ติดตามไม้

การตรวจพิสูจน์  
LD

ยื่นข้อมูลการติดตาม  
ตรวจสอบ

ภาคประชา  
สังคม

แจ้งหน่วยงาน  
ตรวจสอบ

สนง. พัฒนา  
ป่าไม้

องค์กร  
ป้องกัน  
สิ่งแวดล้อม

กระทรวง  
พาณิชย์และ  
อุตสาหกรรม

กระทรวง  
แรงงาน

อื่นๆ

กระทรวง  
การคลัง

# การตรวจพิสูจน์ CoC

- สำหรับแต่ละจุดควบคุม
  - สำแดงข้อมูลโดยใคร
  - ตรวจพิสูจน์โดยใคร
  - ตรวจพิสูจน์อะไร
  - ตรวจพิสูจน์อย่างไร
    - วิธีการ (ออกภาคสนาม/ในที่ทำงาน ทั้งหมด/สุ่มตัวอย่าง)
    - กระบวนวิธี/กระบวนการ
    - ความถี่
  - มีวิธีจัดการข้อมูลอย่างไร

# การตรวจพิสูจน์ CoC

- เป็นแบบระบบเดียว หรือ หลายระบบ
  - ข้อกำหนดขั้นต่ำคืออะไร
  - มีวิธีพิจารณาความเสี่ยงอย่างไร
  - มีวิธีปรับใช้กับขนาด/ปริมาณ/ความเสี่ยง อย่างไร

# รูปแบบการออกใบอนุญาต

- มีวิธีรวบรวมและประเมินข้อมูลอย่างไร
- ออกใบอนุญาตโดยใคร
  - เป็นหน่วยงานออกใบอนุญาตใช่หรือไม่
  - ต้องมีโครงสร้างแบบใด
  - เป็นอิเล็กทรอนิกส์หรือไม่
- ภาคผนวก การออกใบอนุญาต (ขั้นพื้นฐาน)
  - แบบฟอร์มใบอนุญาต
  - ข้อกำหนดสำหรับการออกใบอนุญาต

# องค์ประกอบเพิ่มเติม

- การจัดการกับการไม่ปฏิบัติตาม
- ไม้ของกลาง
- การจัดการกับบทลงโทษ
- กลไกการร้องเรียน ฟ้องร้อง
  - บทบาทภาคประชาสังคมในการควบคุมดูแล TLAS
- การพัฒนาที่ต่อเนื่อง
- การขนผ่าน



# EU**FLEGT**

Facility



E F I

